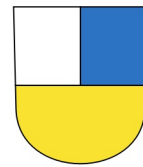


Gemeinde Hinwil






Hinwil

Wildbach, kommunales Gewässer Nr. 6474, Abschn. 91-93
Badwisenbächli, kommunales Gewässer Nr. 6530, Abschn. 1-2




Gewässerraum-Festlegung im Rahmen des vereinfachten Verfahrens nach § 15 e HWSchV

1:500

Festlegungsinhalte

-  Gewässerraum
-  Koordinatenpunkte
-  Minimaler Gewässerraum gemäss Art. 41a bzw. Art. 41b GSchV

Ergänzende Inhalte

-  Gewässerraum*
-  offen/ingedolt mit eigener Parzelle
-  offen/ingedolt ohne eigene Parzelle
- 2647** Bachnummer
- Rütibach** Bachname

* Gewässerraum; der in einem anderen Verfahren und zu einem früheren Zeitpunkt rechtskräftig festgelegt (=schwarze Linie) oder projiziert (=rote Linie) wurde; nicht Bestandteil der vorliegenden Festlegung



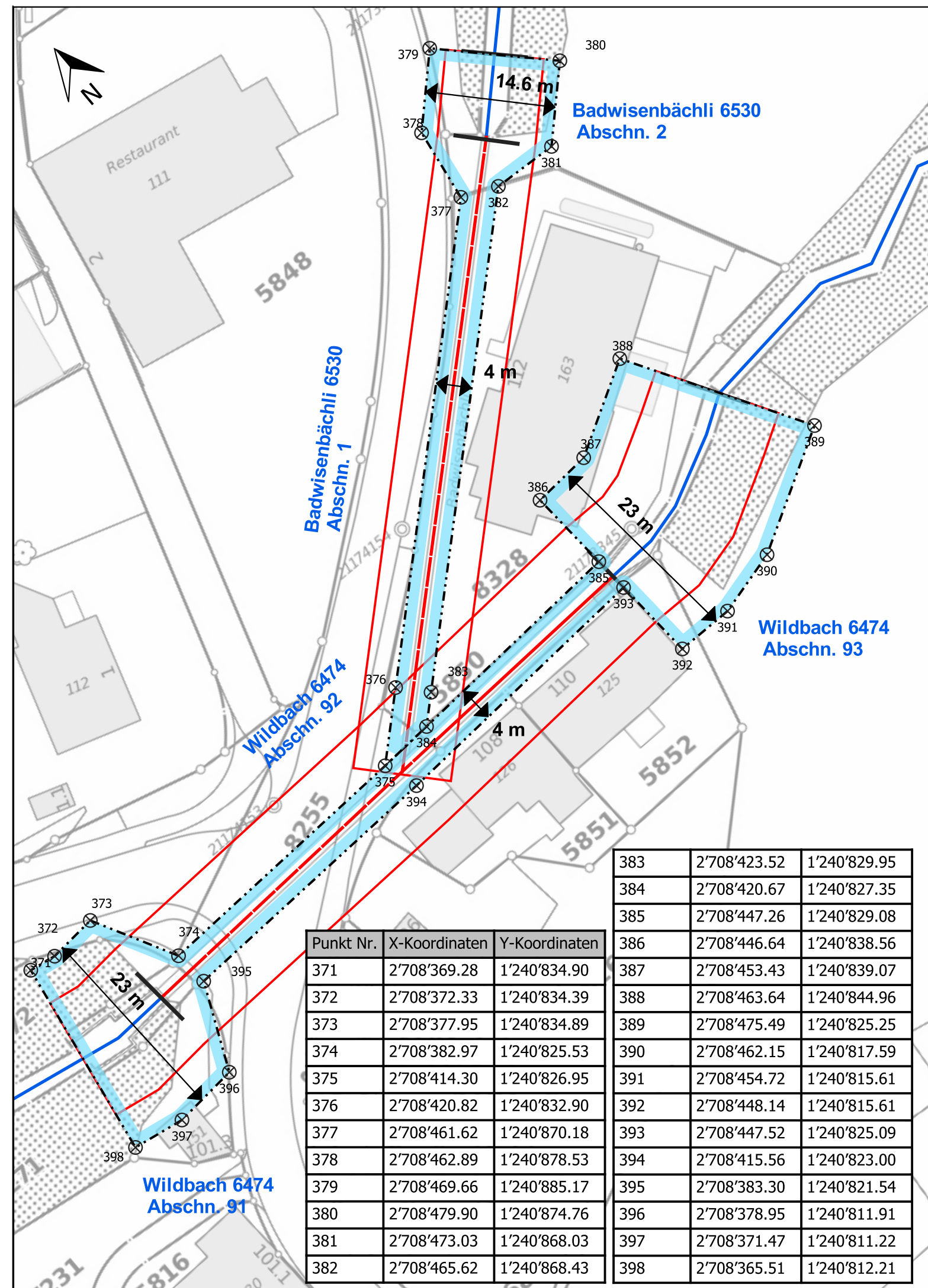
Kanton Zürich
Baudirektion

AWEL Amt für
Abfall, Wasser, Energie und Luft
Walcheplatz 2, 8090 Zürich

Plan Nr 1004831/16

Format 420 x 297 Datei GWR_Hinwil.ggz

| Änderung | Entwurf | Gezeichnet | Kontrolliert | Datum |
|----------|---------|------------|--------------|------------|
| | nlu | nlu | the | 01.11.2024 |
| | | cur | nlu | 22.05.2025 |



| Punkt Nr. | X-Koordinaten | Y-Koordinaten |
|-----------|---------------|---------------|
| 371 | 2'708'369.28 | 1'240'834.90 |
| 372 | 2'708'372.33 | 1'240'834.39 |
| 373 | 2'708'377.95 | 1'240'834.89 |
| 374 | 2'708'382.97 | 1'240'825.53 |
| 375 | 2'708'414.30 | 1'240'826.95 |
| 376 | 2'708'420.82 | 1'240'832.90 |
| 377 | 2'708'461.62 | 1'240'870.18 |
| 378 | 2'708'462.89 | 1'240'878.53 |
| 379 | 2'708'469.66 | 1'240'885.17 |
| 380 | 2'708'479.90 | 1'240'874.76 |
| 381 | 2'708'473.03 | 1'240'868.03 |
| 382 | 2'708'465.62 | 1'240'868.43 |

| | | |
|-----|--------------|--------------|
| 383 | 2'708'423.52 | 1'240'829.95 |
| 384 | 2'708'420.67 | 1'240'827.35 |
| 385 | 2'708'447.26 | 1'240'829.08 |
| 386 | 2'708'446.64 | 1'240'838.56 |
| 387 | 2'708'453.43 | 1'240'839.07 |
| 388 | 2'708'463.64 | 1'240'844.96 |
| 389 | 2'708'475.49 | 1'240'825.25 |
| 390 | 2'708'462.15 | 1'240'817.59 |
| 391 | 2'708'454.72 | 1'240'815.61 |
| 392 | 2'708'448.14 | 1'240'815.61 |
| 393 | 2'708'447.52 | 1'240'825.09 |
| 394 | 2'708'415.56 | 1'240'823.00 |
| 395 | 2'708'383.30 | 1'240'821.54 |
| 396 | 2'708'378.95 | 1'240'811.91 |
| 397 | 2'708'371.47 | 1'240'811.22 |
| 398 | 2'708'365.51 | 1'240'812.21 |