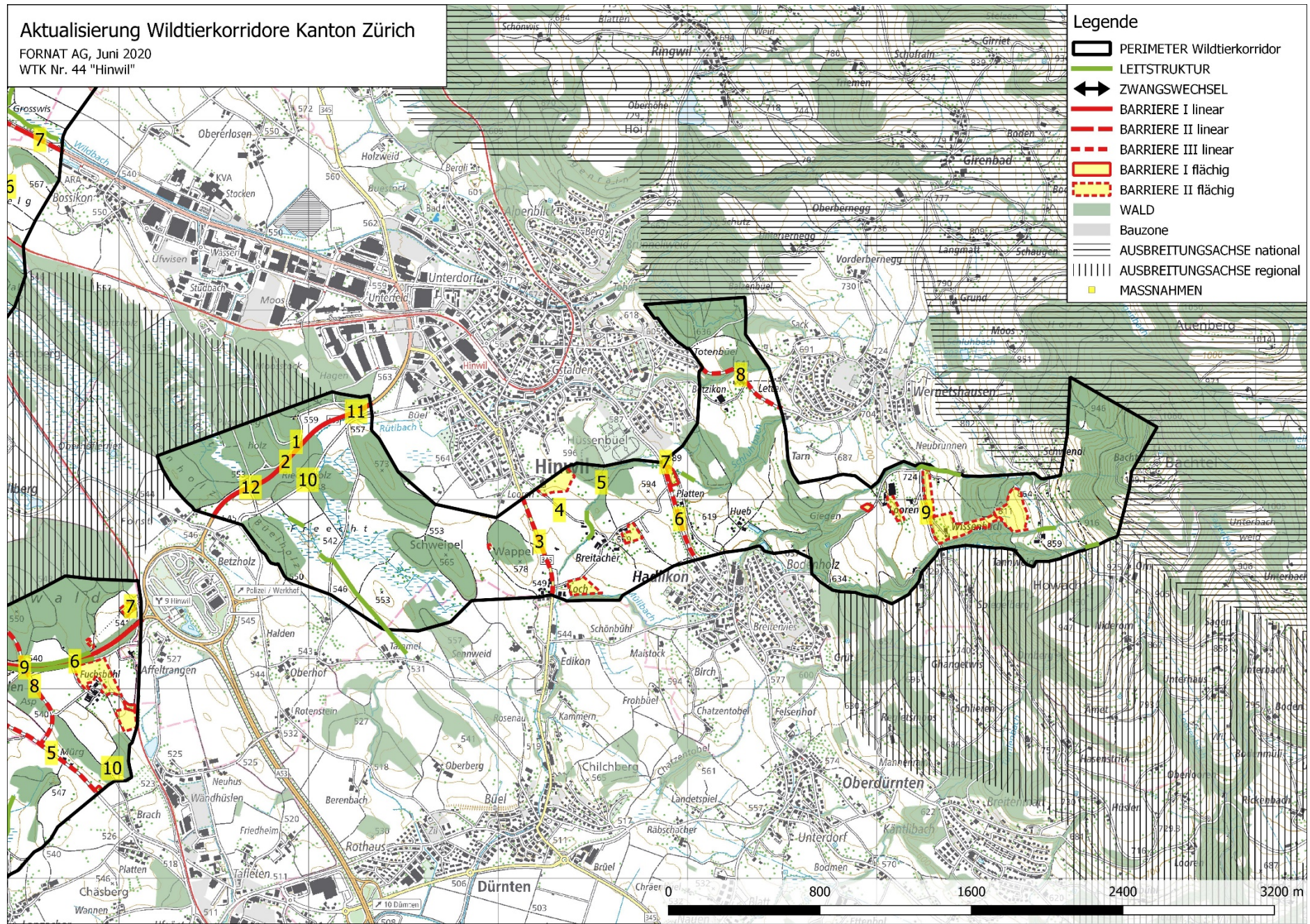


## Objektblatt ZH 44

<b>Wildtierkorridor:</b>	Hinwil
<b>Objektnummer:</b>	ZH 44
<b>Einstufung:</b>	regional
<b>Zielarten:</b>	Dachs, Gämse, Reh, Rothirsch, Wildschwein (Potential)
<b>Gemeinden:</b>	Hinwil, Dürnten
<b>Aktueller Zustand:</b>	unterbrochen
<b>Verbindung:</b>	Der Korridor ZH 44 verbindet die Wälder des Tössberglandes mit den Wäldern in der Region Hinwil-Gossau-Wetzikon.
<b>Beschreibung:</b>	Der Korridor ZH 44 liegt zwischen Hinwil und Hadlikon. Er verzweigt sich vor Wernetshausen in einen nördlichen Arm Richtung Balzenbüel und in einen östlichen Arm Richtung Bachtel. Er wird im westlichen Teil durch die Hochleistungsstrasse A53 unterbrochen. Auf den regionalen Verbindungsstrassen, Dürntnerstrasse, Bachtelstrasse und Höhenstrasse, besteht ein Risiko für Wildunfälle. Es fehlen Leitstrukturen zwischen Wappel und Hüssenbüel sowie um die Ausläufer der Siedlung Platten.

### Erklärungen zur Übersichtskarte

<b>Perimeter Wildtierkorridor:</b>	Grenzverlauf des Wildtierkorridors
<b>Ausbreitungsachsen:</b>	Perimeter der nationalen und regionalen Ausbreitungsachsen
<b>Leitstruktur:</b>	Hecken, Feld-, Ufergehölze
<b>Zwangswechsel:</b>	Nadelöhr bei der Durchquerung des Wildtierkorridors
<b>Barriere I linear:</b>	Für Wildtiere nicht überwindbare Barrieren (Eingezäunte Hochleistungsstrassen, Maschendrahtzäune, Powerzäune, Flexinetz, hohe Mauern, hohe Felswände)
<b>Barriere II linear:</b>	Für Wildtiere nur schwer überwindbare Barrieren (Strassen mit sehr hohem Verkehrsaufkommen DTV>10'000, stark befahrene Bahnstrecken)
<b>Barriere III linear:</b>	Für Wildtiere gefährliche Barrieren (Strassen mit mittlerem bis hohem Verkehrsaufkommen DTV 2'500-10'000)
<b>Barriere I flächig:</b>	Für Wildtiere nicht überwindbare, flächige Barrieren (Weiden mit festinstallierten Maschendrahtzäunen, Powerzäunen oder Flexinetz, hohe Mauern)
<b>Barriere II flächig:</b>	Für Wildtiere nur schwer überwindbare, flächige Barrieren (Weiden mit 2 Drähten oder Bändern umzäunt)
<b>Bauzone:</b>	Überbaute, baureife und längerfristig baureife Zonen
<b>Massnahmen:</b>	Beschreibung von spezifischen wildtierrelevanten Objekten (Hindernisse, Störungen, Durchlässe, Zwangswechsel) mit notwendigen Aufwertungs- und Sanierungsmassnahmen zur Verbesserung der Durchlässigkeit des Korridors. <i>Kursiv: Massnahmen neu seit Überarbeitung 2019/20.</i>



## Problem- und Massnahmenkatalog

Nr.	Problem	Massnahmen
1	Hütte und Feuerstelle	Hütte und Feuerstelle versetzen
2	HLS A53 (DTV 23497, Stand 2016)	Wildtierüberführung erstellen
3	RVS Dürntnerstrasse (DTV 9573, Stand 2016)	Massnahmen gegen Wildunfälle
4	Fehlende Leitstrukturen	Leitstrukturen zwischen Wappel und Hüssenbüel erstellen
5	Mehrere Feuerstellen im Warteraum	Feuerstellen versetzen
6	RVS Hadlikon- Hinwil (DTV 3323, Stand 2016)	Massnahmen gegen Wildunfälle
7	Leitstruktur entlang dem Bach durch Siedlung unterbrochen	Leitstruktur um die Siedlung erstellen
8	RVS Bachtelstrasse (DTV 2777, Stand 2016)	Massnahmen gegen Wildunfälle
9	RVS Höhenstrasse (DTV 1637, Stand 2016)	Massnahmen gegen Wildunfälle
10	RVS Gossauerstrasse (DTV 209, Stand 2016)	Massnahmen gegen Wildunfälle
11	<i>Strassen-Überführung Hagenholz (Winterthurerstr.)</i>	<i>Aufwerten/beruhigen bis wildtierspezifisches Bauwerk erstellt</i>
12	<i>Strassen-Unterführung Winterthurerstrasse</i>	<i>Aufwerten/beruhigen bis wildtierspezifisches Bauwerk erstellt</i>

### Empfehlungen

Die wichtigste Massnahme für die Verbesserung der Durchlässigkeit ist die Erstellung einer Wildtierüberführung über die A53.

**Abkürzungen**

DTV: Durchschnittliches tägliches Verkehrsaufkommen in Fahrzeuge pro Tag (0-24 Uhr)  
 ZT: Züge pro Tag (0-24 Uhr)  
 HLS: Hochleistungsstrasse  
 HVS: Hauptverkehrsstrassen  
 RVS: Regionale Verbindungsstrasse  
 MDZ: Maschendrahtzaun (Maschenweite/Höhe)



2) Hochleistungsstrasse A53 unterbricht den Korridor im westlichen Teil.



3/4) Regionale Verbindungsstrasse «Dürntnerstrasse» und fehlende Leitstrukturen zwischen Wappel und Hüssenbüel.



5) Feuerstelle im Warteraum Hüssenbüel.



8) Regionale Verbindungsstrasse «Bachtelstrasse» mit Wildwechsel.



11) Überführung Hagenholz (Winterthurerstr.)



12) Unterführung Winterthurerstrasse



2) Wildwechsel über die einspurige Bahnlinie Wetzikon-Rüti.



4) Wildwechsel über die einspurige Bahnlinie Wetzikon-Hinwil.



7) Hauptverkehrsstrasse «Zürichstrasse» mit Wildwechsel.



8) Trittstein in der Grosswis ist zu klein, bietet nur wenig Deckung.



9) Regionale Verbindungsstrasse «Bad Erlösen-Moos» mit Wildwechsel.



12) Hauptverkehrsstrasse «Hinwilerstrasse» mit Wildwechsel